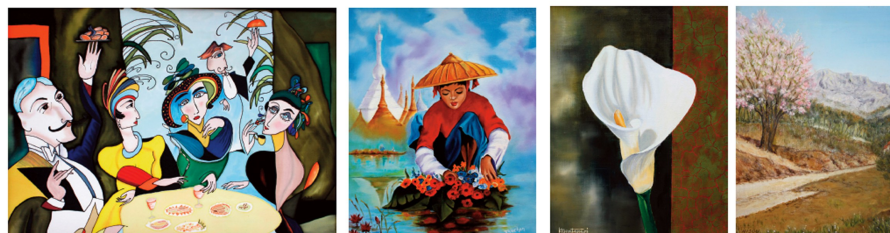


Expositions et Visites

La Palette Six-Fournaise (Exposition de Printemps)

EXP

LA PALETTE SIX-FOURNAISE



30-03
10-04
2016

Espace Jules de Greling
Le Brus

Du mercredi 30 mars au dimanche 10 avril 2016

Espace Jules de Greling
Rue Marius Bondil
Le Brus
83140 Six-Fours

"Exposition de Printemps de La Palette Six-Fournaise" (Technique mixte)

Espace Jules de Greling.

Entrée libre

Horaires d'ouverture du lundi au vendredi de 14h à 17h.
Le samedi et dimanche de 10h à 12h et de 14h à 17h30.

Vernissage de l'exposition le mercredi 30 mars 2016 à 18H30

« La Palette Six-Fournaise », créée en 1978, a formé plus de 1000 peintres amateurs aux différentes techniques artistiques, et leur permet d'exposer deux fois par an le fruit de leur travail, en petits et grands formats.

Organisation: [La Palette Six-Fournaise](#)

Complexe de la Mascotte
La Mascotte 04 94 74 85 51
83140 Six-Fours